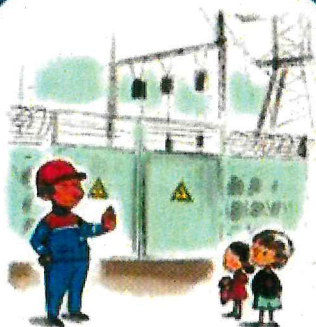


ЭЛЕКТРИЧЕСТВО ОПАСНО! НЕ ДЕЛАЙ САМ! ОСТАНОВИ ДРУГА!



ОПАСНО
ЗАЛЕЗАТЬ
НА ЭНЕРГООБЪЕКТЫ



ОПАСНО
ИГРАТЬ
ВБЛИЗИ ЛЭП



ОПАСНО
ВЛЕЗАТЬ
В ТРАНСФОРМАТОРНЫЕ
БУДКИ



ОПАСНО
ИГРАТЬ
ВБЛИЗИ ПРОВОДОВ



ОПАСНО
ПРИБЛИЖАТЬСЯ
К ОБОРВАННОМУ
ПРОВОДУ



ОПАСНО
РЫБАЧИТЬ
ПОД ЛИНИЯМИ
ЭЛЕКТРОПЕРЕДАЧИ



ОПАСНО
САМОСТОЯТЕЛЬНО
РЕМОНТИРОВАТЬ
ЭЛЕКТРОПРИБОРЫ



ОПАСНО
ИСПОЛЬЗОВАТЬ
ЭЛЕКТРОПРИБОРЫ
РЯДОМ С ВОДОЙ



ОПАСНО
ПРИКАСАТЬСЯ
К ЭЛЕКТРОПРИБОРАМ
МОКРЫМИ РУКАМИ



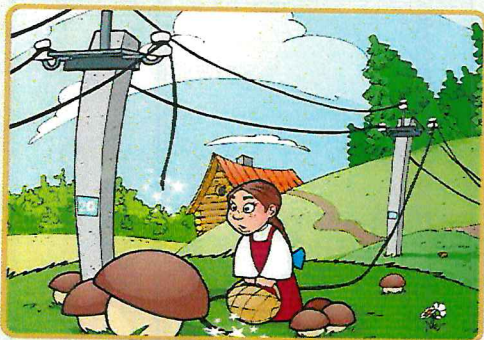
ОПАСНО
ИГРАТЬ
С ЭЛЕКТРИЧЕСКИМИ
РОЗЕТКАМИ

Дорогие ребята!

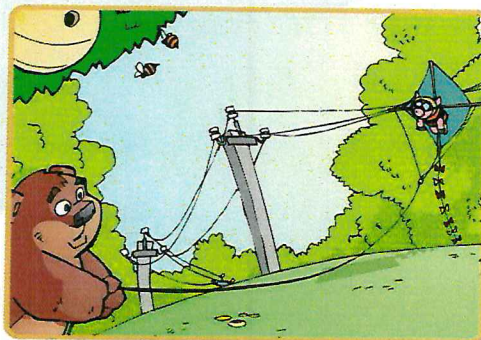
Электричество прочно вошло в нашу жизнь и стало нам надежным помощником. Но нельзя забывать, что электрическая энергия таит в себе смертельную опасность. Чтобы уберечь себя и других от несчастных случаев, надо хорошо запомнить следующее:



Игры с электротоком смертельно опасны!



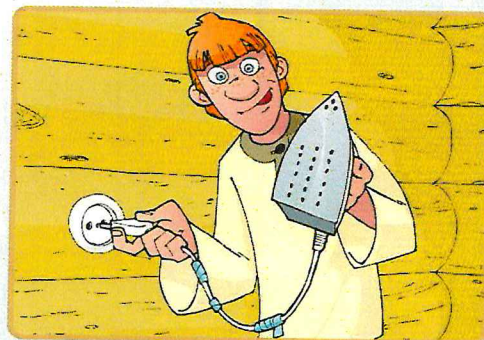
Не подходи к оборванным проводам ближе 8–10 м



Не бросай ничего на провода и не играй рядом с ними



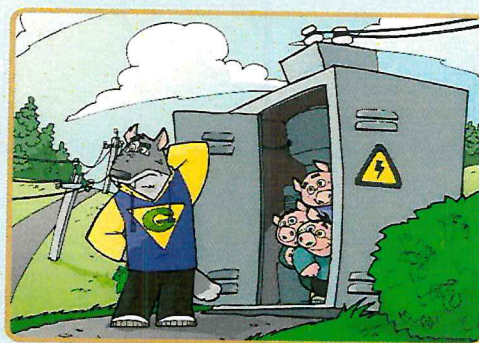
Не влезай на опоры



Не пользуйся неисправными проводами и розетками



Не кради и не помогай красть провода



Не лезь в трансформаторные будки и электроустановки

***Помните! Если рядом с вами случилась беда – позвоните в экстренную службу по телефону 112 или зовите взрослых!
Берегите свою жизнь и жизнь своих друзей!***



Проезжая
под линией
электропередачи,
**БУДЬ
ВНИМАТЕЛЕН!**

Опусти стрелу крана или кузов.
Высокое напряжение пробивает по воздуху.

#bezopasnost

www.rosseti.ru/press/electrotravmatism/

8 800 123-45-67

телефон горячей линии



РОССЕТИ
ФСК ЕЭС



Проведение земельных работ в зоне залегания проводов смертельно опасно.

Ковш является хорошим проводником. На тот свет.

#bezopasnost

www.rosseti.ru/press/electrotravmatism/

8 800 123-45-67

телефон горячей линии



РОССТЕТИ
ОСК ЕЭС

Знак «Опасность поражения электрическим током» – это закрытая граница между вами и энергообъектами. За этим знаком смертельная угроза!

Предупреждающий знак безопасности размещают на опорах линий электропередачи, электрооборудовании и приборах, дверцах силовых щитков, на электротехнических панелях и шкафах. Все эти места нужно обходить стороной или Электрический Ток накажет за оплошность.

Расписание уроков

ПОНЕДЕЛЬНИК

ЧЕТВЕРГ

ВТОРНИК

ПЯТНИЦА

СРЕДА

СУББОТА