



# СВЕТОВОЗВРАЩАЮЩИЕ ЭЛЕМЕНТЫ:

ПОЧЕМУ ТАК ВАЖНО  
ИХ ИСПОЛЬЗОВАТЬ?



# ЧТО ГОВОРИТСЯ В ПДД?



## Пункт 4.1

При переходе дороги и движении по обочинам или краю проезжей части в **темное время суток** или в **условиях недостаточной видимости** пешеходам рекомендуется, а вне населенных пунктов пешеходы обязаны **иметь при себе предметы со световозвращающими элементами** и обеспечивать видимость этих предметов водителями транспортных средств



**ОТВЕТСТВЕННОСТЬ ДЛЯ ПЕШЕХОДА**

**ЧАСТЬ 1 СТАТЬИ 12.29 КОАП РФ**

Влечет предупреждение или штраф в размере **500 рублей**

# СВЕТОВОЗВРАЩАТЕЛИ РАЗЛИЧНЫХ ВИДОВ ОБЫЧНО РАЗМЕЩАЮТ НА:



верхней одежде,  
обуви, шапках

рюкзаках,  
сумках

велошлемах и специальной  
защитной амуниции  
велосипедиста и роллера

колясках, роликах,  
велосипедах,  
самокатах

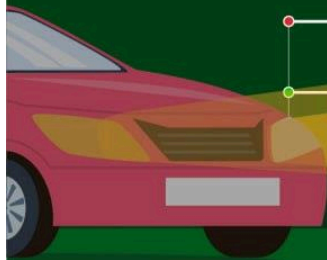






При движении с **ближним светом фар** водитель способен увидеть пешехода на дороге на расстоянии 25–50 метров

**25–50 м**



**150–200 м**

Если пешеход **применяет световозвращатель**, то это расстояние увеличивается до 150–200 метров





15-25  
секунд

350 метров

При движении автомобиля с дальним светом фар дистанция, на которой пешеход становится виден, **с применением световозвращателей** увеличивается со **100** метров до **350** метров. Это даёт водителю **15–25** секунд для принятия решения



# РЕКОМЕНДАЦИИ ПО РАЗМЕЩЕНИЮ СВЭ НА ОДЕЖДЕ:



**СВЭ должны быть видны с каждой стороны:** с боков, спереди и сзади. Это можно обеспечить, используя два браслета на руках или по одному СВЭ с каждой стороны



Крепить СВЭ стоит на высоте около **80–100 см** от земли, то есть на **бёдрах или груди** у взрослого или на уровне **плеч и головы у ребёнка** – так водитель заметит свет раньше





Чем ближе цвет световозвращателя к белому тем ярче его световозвращение



**Не рекомендуется** выбирать световозвращатели с темными (синими, черными) цветами

*Лучшим вариантом СВЭ является лента шириной не менее 7 см – стоит разместить хотя бы один такой предмет на одежде, остальные могут быть другой формы и меньшего размера.*

**Лучше всего иметь на себе не менее четырёх световозвращателей**



Предпочтение отдайте белому, **жёлтому** и **оранжевому** цветам





Наиболее эффективный вариант – покупка той одежды, которая уже **защищена специальной лентой** с качествами световозвращателя

Можно использовать световозвращающие термонаклейки



**ПОМНИТЕ: СВЕТОВОЗВРАЩАТЕЛИ ЭФФЕКТИВНЫ ПРИ УСЛОВИИ СОБЛЮДЕНИЯ ПРАВИЛ ДОРОЖНОГО ДВИЖЕНИЯ!**



# ОБЯЗАННОСТЬ ВОДИТЕЛЯ

## ПУНКТ 2.3.4 ПДД

В случае вынужденной остановки транспортного средства или ДТП вне населенных пунктов в темное время суток либо в условиях ограниченной видимости при нахождении на проезжей части или обочине водитель, либо пешеходы должны быть одеты в куртку, жилет или жилет-накидку с полосами из световозвращающего материала



## ОТВЕТСТВЕННОСТЬ

ЧАСТЬ 1 СТАТЬИ 12.29 КОАП РФ

Влечет предупреждение или штраф в размере **500 рублей**

**СОБЛЮДАЙТЕ ПДД!  
ПУСТЬ ВАШИ ПОЕЗДКИ  
БУДУТ БЕЗОПАСНЫМИ!**

